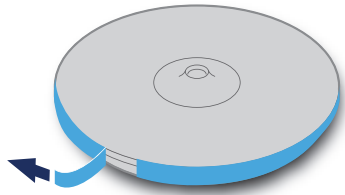


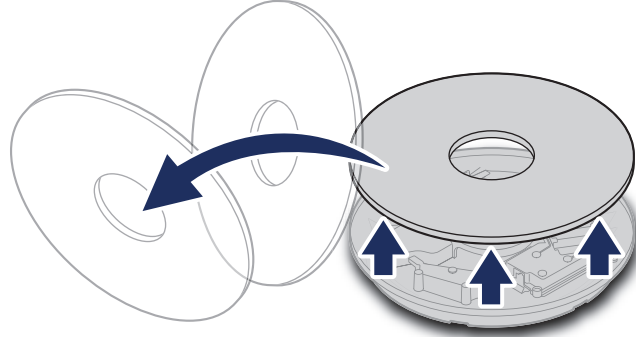
Quick Start Guide  
Guía de inicio rápido

**FOLLOW THESE STEPS**

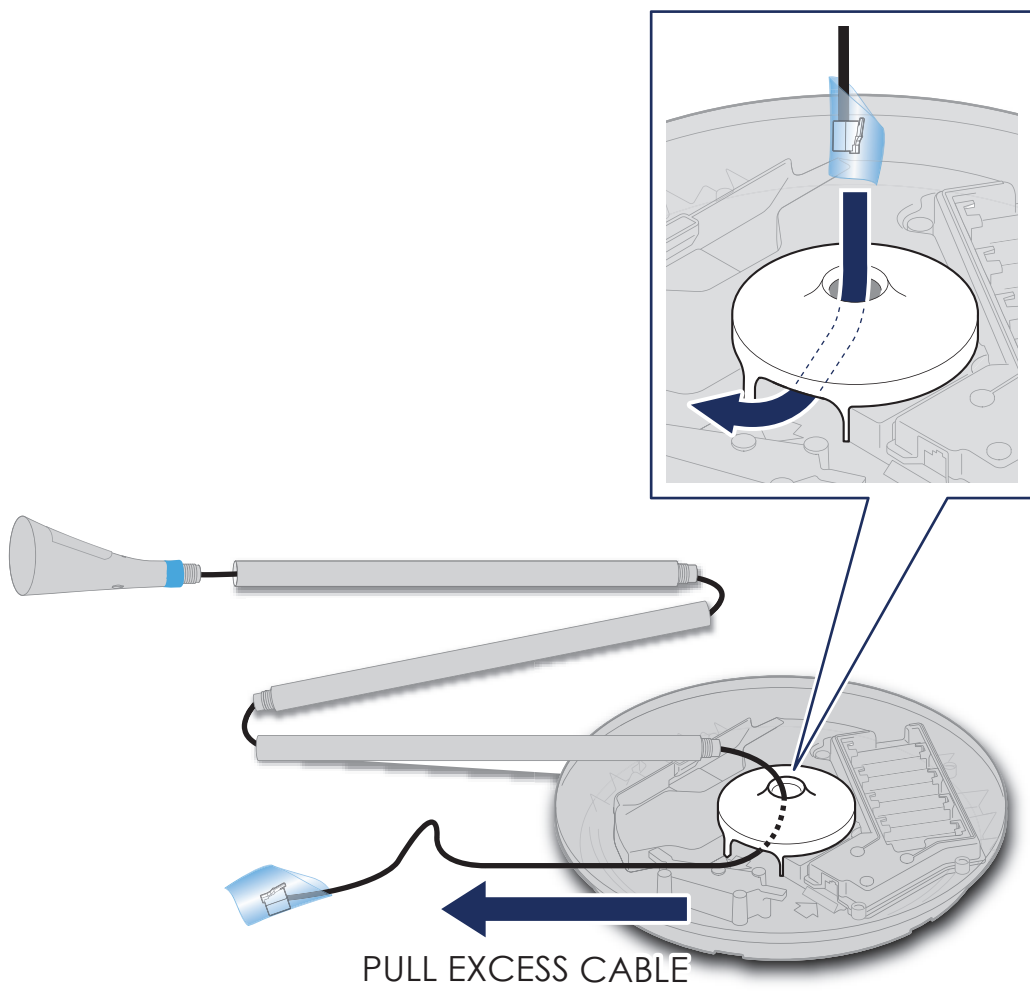
**1** Remove Tape



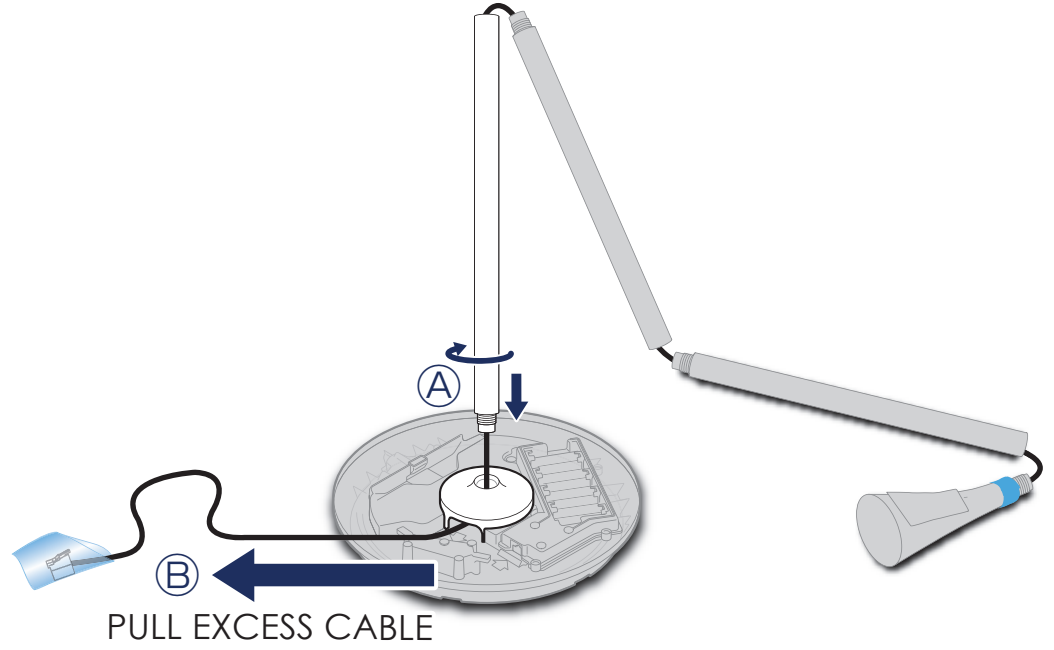
**2** Remove Lid  
Set aside until Step 9



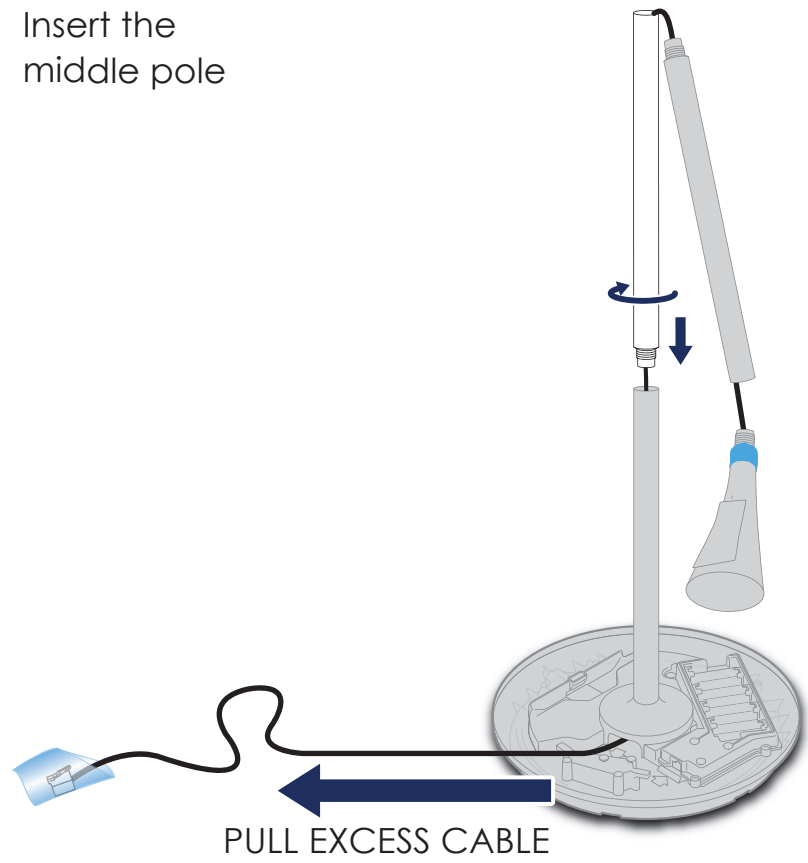
**3** Feed cable THROUGH the center hole to side



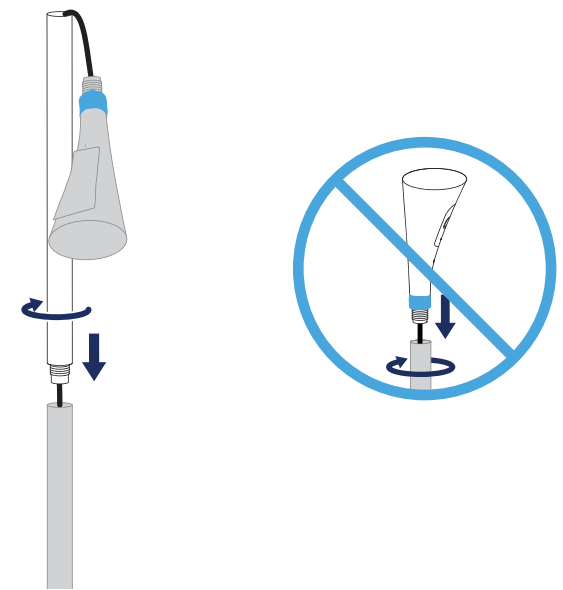
**4** Insert the first pole **A**  
Pull out excess cable **B**



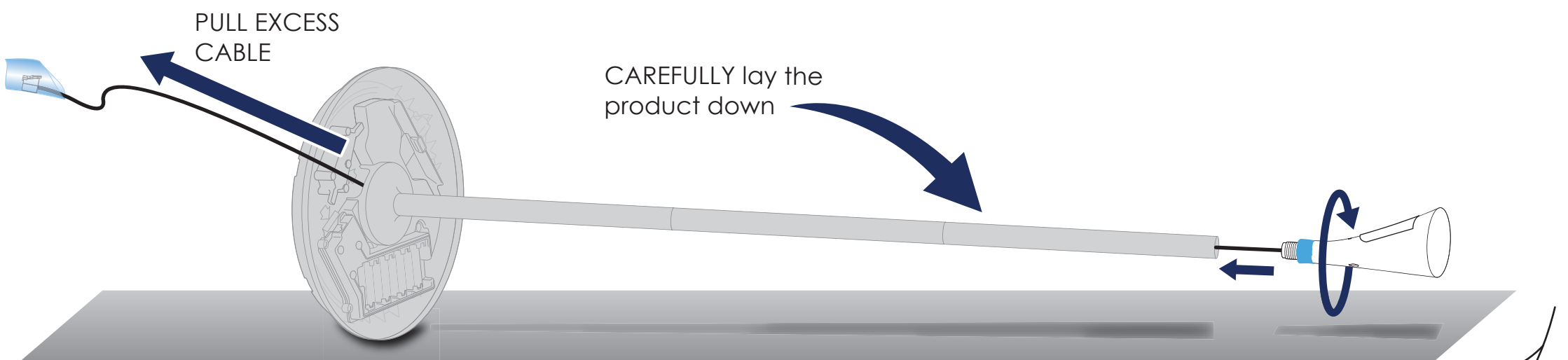
**5** Insert the middle pole



**6** Continue with third pole

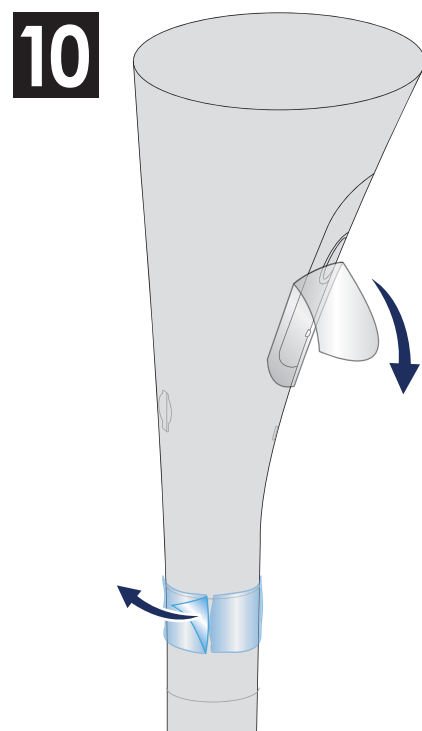
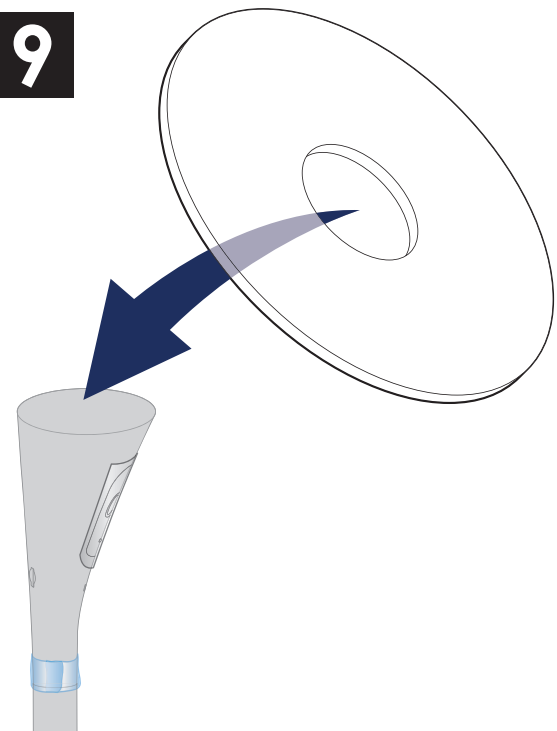
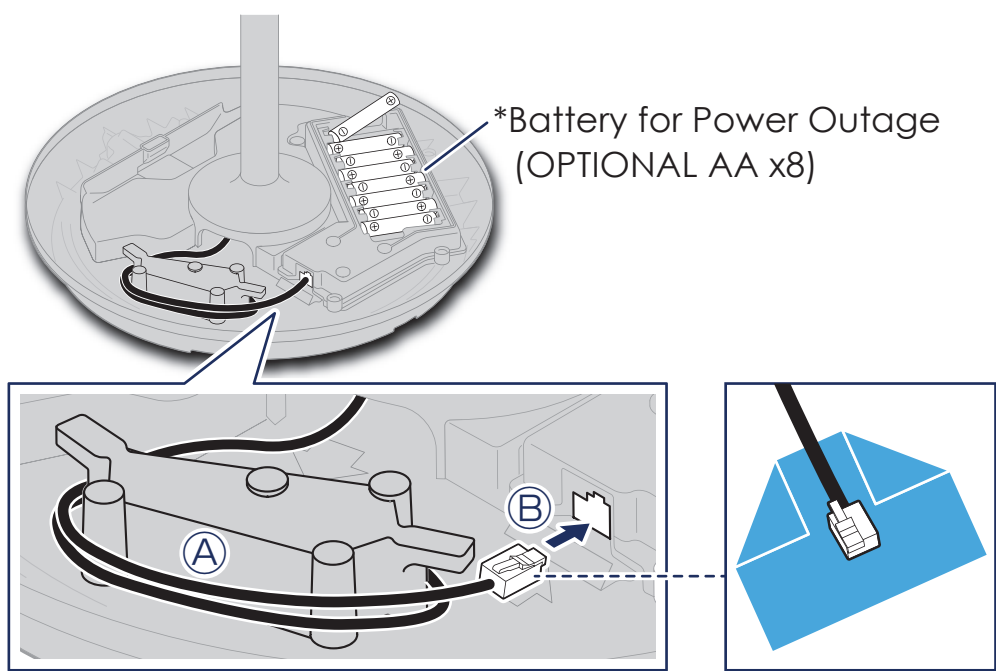


**7** PULL EXCESS CABLE from Base, THEN Assemble the Head unit





- 8** Locate the jack and WIND the excess cord as shown below (A)  
Remove the protective tape and plug in (B)



## Get the App

Download the HomeHawk app on your smartphone by searching for "Panasonic HomeHawk" on the App Store™ or Google Play™.  
Compatible with iPhone® 5s and later, iPad Air® and later (iOS 10 and later), Android™ devices (Android 4.1 and later), as of 12/2018



**Already using the app for other HomeHawk cameras?**  
Make sure your app is updated to the latest version.

## In-App Setup

Select the device **FLOOR Camera** and follow the on-screen instructions.

## Need More Help?



Call or chat with a HomeHawk specialist for assistance with installation, connectivity & troubleshooting.

**1-800-272-7033**

[shop.panasonic.com/LiveChat](http://shop.panasonic.com/LiveChat)

For FAQs, videos and operating manual updates, visit:

[shop.panasonic.com/help](http://shop.panasonic.com/help)

and choose Home Monitoring.

## Obtenga la aplicación

Descargue la aplicación HomeHawk en su smartphone. Para hacerlo, busque "Panasonic HomeHawk" en App Store™ o Google Play™.

Compatible con iPhone® 5s y versiones posteriores, iPad Air® y versiones posteriores (iOS 10 y versiones posteriores), dispositivos Android™ (Android 4.1 y versiones posteriores), a partir de 12/2018



**¿Ya utiliza la aplicación para otras cámaras HomeHawk?**

Asegúrese de que la aplicación esté actualizada con la versión más reciente.

## Configuración en la aplicación

Seleccione el dispositivo **Cámara de PISO** y siga las instrucciones que aparecen en pantalla.

## ¿Necesita más ayuda?



Llame o hable por chat con un especialista de HomeHawk para obtener asistencia con la instalación, la conectividad y la solución de problemas.

**1-800-272-7033**

[shop.panasonic.com/LiveChat](http://shop.panasonic.com/LiveChat)

Para consultar las preguntas más frecuentes, los videos y las actualizaciones del manual de funcionamiento, visite:

[shop.panasonic.com/help](http://shop.panasonic.com/help)

y seleccione Supervisión doméstica.