

Quick Start Guide

Panasonic

Images are for illustrative purpose only.

For Safety precautions, please refer to the Owner's Manual.

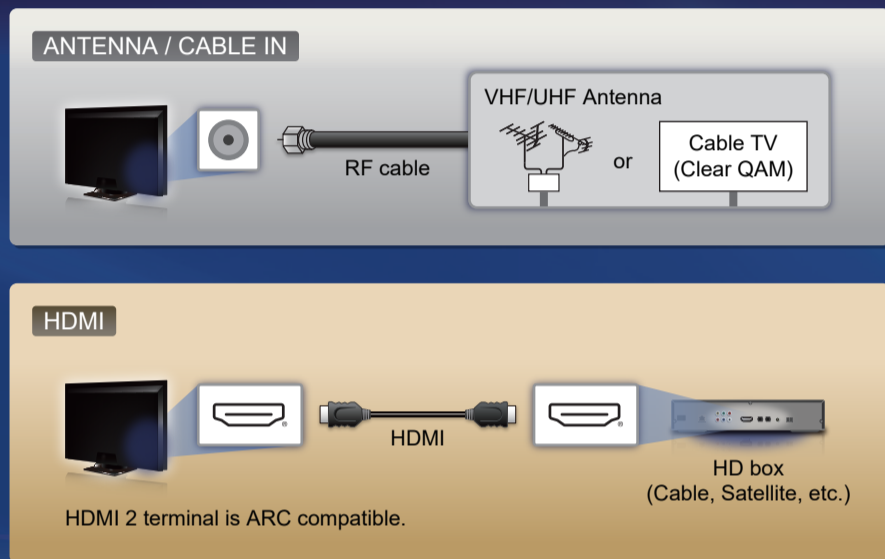
1 TV accessories

Search all packaging for included TV accessories.

2 TV mounting

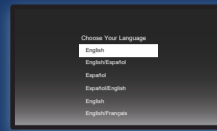
For a description of how to assemble the pedestal, refer to the separate sheet regarding installation of the TV.
For wall mounting instructions, refer to the Owner's Manual.

3 Antenna and HDMI cable connections



4 First time setup

- 1 Turn the TV on.
- 2 Follow the on-screen steps.



Network connection

Wired LAN (Ethernet)

For minimal network interference, wire the TV to your router using an Ethernet cable.



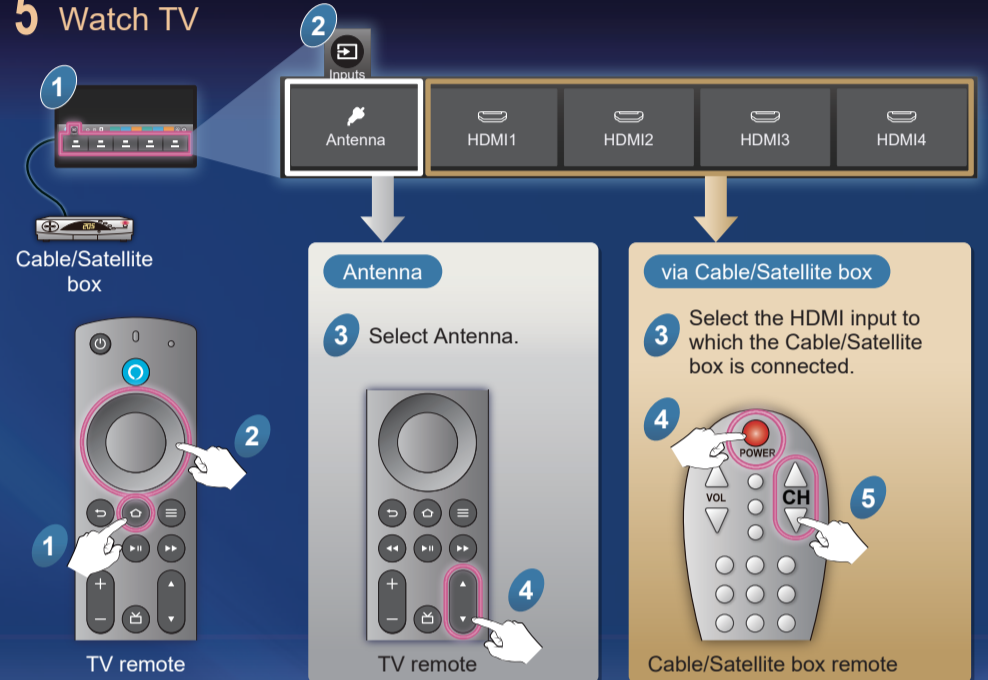
Built-in Wireless LAN

Select your wireless network name (SSID).

To connect the TV to your wireless router, you will need :
- Your wireless network name
- Your wireless network password

The network name and password may be printed on the Router's label. Encryption key (password) is CASE sensitive.

5 Watch TV

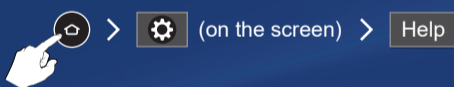


Additional Support

- For settings to view broadcasts and for settings of program guides, image quality, sound quality, etc.:



- For Amazon, Fire TV, and Alexa related items: (Internet connection required)



To perform diagnostic TV Self Test



<https://help.na.panasonic.com/>

- You may need to be signed into an Amazon account in order to access certain online services.
- Because the Fire TV operating system is periodically updated, the images, navigation instructions, titles and location of menu options shown in this guide may be different from what you see on the screen.
- This document has been created based on information current as of March 2024.

FAQ's

Why is the screen displaying a blue, black or snowy picture or no picture at all?

- Ensure power cord is plugged in and TV is on (green Power LED light on the base of the TV should be on; not blinking).
- Press on the remote control, select [], and then select correct input source.
- Check that all connections are correct and secure.
- When using external video source, such as Cable/Satellite box or DVD player, check that device is working.

Why does my picture quality not look like it is in High Definition?

- Press on the remote control, and then select [Info] to confirm the type of signal being received. HD signal should be 720p, 1080i or 1080p.
- Select a High Definition channel from HD source (Cable, Satellite or antenna).
- HD channels sometimes broadcast non-HD content.
- Ensure that HD source (HD box, Blu-ray player, etc.) is connected to TV via HDMI cable and set to output HD video signal.

Why did the network connection fail?

- Press on the remote control, select [] (on the screen), select [Network], and then follow the on-screen steps.
- If connection fails, contact your Internet service provider or router/modem manufacturer to check for firewall, content filter or proxy settings that may block TV from accessing the Internet.

How can I hear the TV's sound through my Home Theater?

- If your Home Theater has an HDMI-ARC Out, then connect it to the TV's HDMI 2 (ARC) input using an HDMI cable.
- If HDMI-ARC is not available, then connect the TV's DIGITAL AUDIO OUT to the Home Theater using an optical cable.



The terms HDMI, HDMI High-Definition Multimedia Interface, HDMI Trade dress and the HDMI Logos are trademarks or registered trademarks of HDMI Licensing Administrator, Inc.

Guía de inicio rápido

Las imágenes son para fines ilustrativos solamente.

Si desea conocer las precauciones para su seguridad, consulte el Manual de instrucciones.

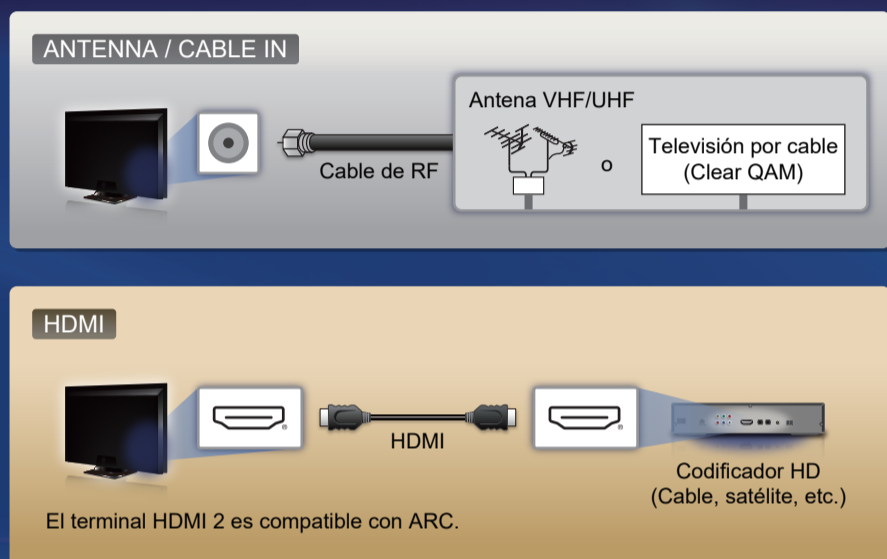
1 Accesorios del TV

Busque los accesorios incluidos en el embalaje del TV.

2 Montaje del TV

Para una descripción de cómo montar el pedestal, consulte la hoja separada relativa a la instalación del televisor.
Para las instrucciones de montaje en la pared, consulte el Manual de instrucciones.

3 Conexiones de antena y cable HDMI



Soporte adicional

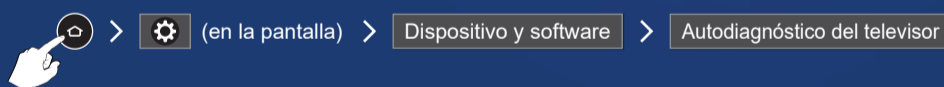
➤ Para ajustes de visualización de emisiones y para los ajustes de guías de programas, calidad de imagen, calidad de sonido, etc:



➤ Para Amazon, Fire TV y artículos relacionados con Alexa: (Se requiere conexión a Internet)



Para realizar el autodiagnóstico del televisor



<https://help.na.panasonic.com/>

- Puede que para acceder a determinados servicios en línea tenga que iniciar sesión en una cuenta de Amazon.
- El sistema operativo de Fire TV se actualiza continuamente, por lo que las imágenes, las instrucciones de navegación, los títulos y la ubicación de las opciones de menú que se muestran en esta guía podrían ser diferentes de lo que se ve en la pantalla.
- Este documento se ha creado a partir de información actualizada a marzo de 2024.



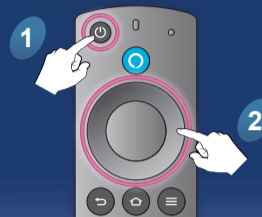
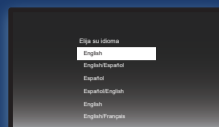
Los términos HDMI, HDMI High-Definition Multimedia Interface (Interfaz multimedia de alta definición), HDMI Trade Dress (diseño e imagen comercial HDMI) y los logotipos HDMI son marcas comerciales o marcas registradas de HDMI Licensing Administrator, Inc.

4 Ajuste Inicial

1 Encienda el televisor.

Conexión de red

2 Siga los pasos de la pantalla.



➤ LAN por cable (Ethernet)

Para lograr la mínima interferencia en la red, conecte el TV al rúter con un cable Ethernet.



➤ LAN inalámbrica incorporada

Seleccione el nombre de su red inalámbrica (SSID).

Para conectar el TV a un rúter inalámbrico necesitará :

- El nombre de la red inalámbrica
- La contraseña de la red inalámbrica

El nombre y la contraseña de la red pueden estar impresos en la etiqueta del ruteador. La clave de codificación (contraseña) distingue entre mayúsculas y minúsculas.

5 Ver el televisor



I Preguntas frecuentes

¿Por qué la pantalla muestra una imagen azul, negra o con puntos blancos, o no muestra ninguna imagen?

- Asegúrese de que el cable de alimentación esté enchufado y que el televisor esté encendido (la luz LED verde de encendido de la base del televisor debería estar encendida, no parpadeando).
- Pulse en el mando a distancia, seleccione y luego seleccione la fuente de entrada correcta.
- Verifique que todas las conexiones sean correctas y seguras.
- Al utilizar una fuente externa de video tal como una caja de cable o satélite o un reproductor de DVD verifique que el dispositivo esté funcionando correctamente.

¿Por qué la calidad de la imagen no se asemeja a la de alta definición?

- Pulse en el mando a distancia y luego seleccione [Info] para confirmar el tipo de señal que se está recibiendo. La señal HD debe ser 720p, 1080i o 1080p.
- Seleccione el canal Alta Definición de su fuente HD (Cable, satélite o antena).
- Los canales HD en ocasiones transmiten contenidos que no son de alta definición.
- Asegúrese de que la fuente HD (receptor HD, reproductor Blu-ray, etc.) esté conectada al televisor mediante un cable HDMI y configurada para emitir señal de video HD.

¿Por qué falló la conexión de red?

- Pulse en el mando a distancia, seleccione (en la pantalla), seleccione [Red] y siga los pasos que aparecen en pantalla.
- Si la conexión falla, verifique entonces con su proveedor del servicio de Internet o el fabricante del ruteador / módem si existe un firewall (cortafuegos), filtro de contenido o ajustes proxy que puedan impedir que el televisor acceda a Internet.

¿Cómo puedo escuchar el sonido del TV a través del sistema de teatro en casa?

- Si su sistema de teatro en casa tiene una salida HDMI-ARC, conéctelo a la terminal HDMI 2 (ARC) de su televisor utilizando un cable HDMI.
- Si HDMI-ARC no está disponible, conecte la terminal DIGITAL AUDIO OUT del televisor al sistema de teatro en casa utilizando un cable óptico.