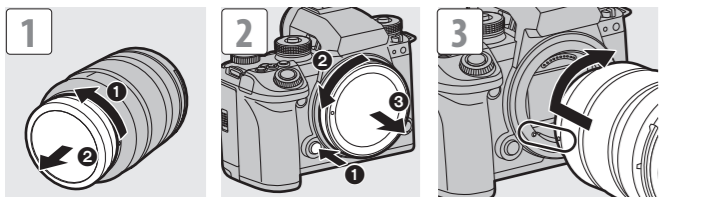


Mise en place d’un objectif

La monture de l'objectif de cet appareil photo est conforme à la norme L-Mount de Leica Camera AG.

- Consultez les catalogues/sites Web pour avoir des informations concernant les objectifs pris en charge.** **https://panasonic.jp/support/global/cs/dsc/connect/index.html** (En anglais uniquement)

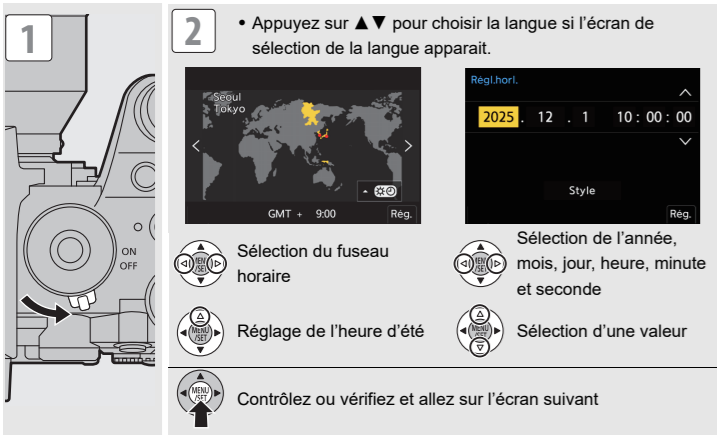
QR
- Installer des accessoires disponibles dans le commerce non conformes avec la norme L-Mount peut entrainer des pannes ou causer un dysfonctionnement de l'appareil photo. Si une panne ou un dysfonctionnement se produit à cause de cela, la garantie sera non valable.



- Fixez l'objectif en le faisant tourner jusqu'à entendre un clic.
- Pour retirer l'objectif ou le capuchon du boîtier, faites-le tourner tout en appuyant sur la touche de déverrouillage de l'objectif.

Réglage de l'horloge (Lors de la première mise en route)

Lorsque vous mettez l'appareil photo sous tension pour la première fois, un écran pour régler le fuseau horaire et l'horloge apparaît. Suivez les instructions du message pour effectuer les réglages.



Prises de vues / Enregistrement des vidéos

- Changez le sélecteur photo/vidéo/S&Q** ([📷] ou [📹]).
- Appuyez sur la touche de verrouillage de la molette de sélection du mode pour déverrouiller.**
- Faites tourner la molette de sélection du mode pour sélectionner le mode d'enregistrement** ([IA]/[P]/[A]/[S]/[M]).

📷 En prenant des photos :

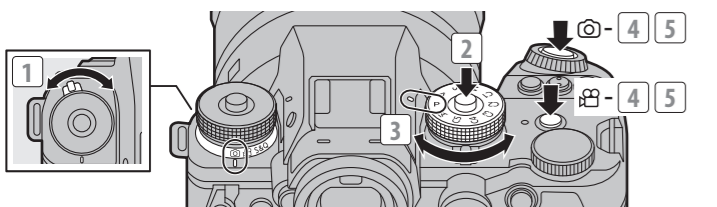
- Appuyez à mi-course sur le déclencheur (appuyez légèrement) pour mettre au point.**

- Appuyez à fond sur le déclencheur (appuyez davantage) pour prendre des photos.**

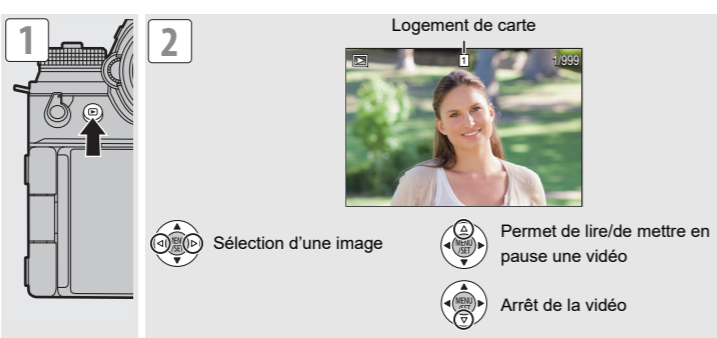
📹 Lors de l'enregistrement d'une vidéo :

- Appuyez sur la touche d'enregistrement vidéo pour démarrer l'enregistrement.**

- Appuyez une nouvelle fois sur la touche d'enregistrement vidéo pour quitter l'enregistrement.**



Pour visionner des images



Précautions à prendre

- Firmware de votre appareil photo/objectif**

Des mises à jour du firmware peuvent être mises à disposition pour améliorer le potentiel de l'appareil photo ou pour ajouter des fonctionnalités.

- Pour connaître les plus récentes informations sur le firmware ou pour le télécharger/mettre à jour, visitez le site d'assistance suivant :** **https://panasonic.jp/support/global/cs/dsc/download/index4.html** (En anglais uniquement)

QR

- Résistance aux éclaboussures**

La résistance aux éclaboussures est une expression utilisée pour décrire le niveau supplémentaire de protection qu'offre cet appareil photo contre l'exposition à une quantité minimale d'humidité, d'eau ou de poussière. Être résistant aux éclaboussures n'est pas une garantie que des dommages ne surviendront pas si cet appareil photo est soumis au contact direct de l'eau.

Afin de minimiser la possibilité de dommages, veuillez vous assurer que les précautions suivantes sont prises :
 - La caractéristique de résistance aux éclaboussures fonctionne conjointement avec les objectifs qui ont été spécialement conçus pour prendre en charge cette caractéristique.
 - Fermez soigneusement les couvercles, le cache des points de contact, etc.
 - Lorsque l'objectif ou le capuchon est retiré ou bien lorsqu'un couvercle est ouvert, ne laissez pas du sable, de la poussière et de l'humidité pénétrer à l'intérieur.
 - Si du liquide se retrouve sur l'appareil photo, essuyez-le à l'aide d'un chiffon doux et sec.

- Faites des essais d'enregistrement au préalable**

Veuillez à faire des essais d'enregistrement au préalable pour contrôler qu'il s'effectue normalement. Veuillez noter qu'aucun dédommagement ne sera fourni dans le cas où un enregistrement n'a pas pu être effectué à cause d'un problème avec l'appareil photo ou une carte.
- Attention aux droits d'auteur**

Selon la loi sur le droit d'auteur, les images et le son enregistrés ne peuvent pas être utilisés sans l'autorisation du titulaire des droits d'auteur.

- Précautions à prendre avec les rayons de forte lumière telle que la lumière d'un laser**

Ne laissez pas les rayons de forte lumière, telle que la lumière d'un laser, pointer directement vers cet appareil photo (objectif). Cela pourrait détruire le capteur d'image et causer le dysfonctionnement de l'appareil photo.
- L'appareil photo**

Gardez cet appareil aussi loin que possible des appareils électromagnétiques (comme les fours à micro-ondes, les téléviseurs, les consoles de jeux vidéo etc.).

 - Si vous utilisez cet appareil au-dessous ou à proximité d'un téléviseur, les ondes électromagnétiques pourraient nuire aux images et/ou au son.
 - N'utilisez pas cet appareil à proximité d'un téléphone cellulaire, car cela pourrait créer des parasites nuisibles aux images et/ou au son.
 - Le puissant champ magnétique de haut-parleurs ou de moteurs peut endommager les données enregistrées sur support magnétique et distordre les images.
 - Les ondes électromagnétiques émises peuvent affecter cet appareil, en perturbant les images et/ou le son.
- Si cet appareil est perturbé par des ondes électromagnétiques et arrête de fonctionner correctement, mettez l'appareil hors marche et retirez la batterie ou débranchez l'adaptateur secteur. Puis remettez la batterie en place ou rebranchez l'adaptateur secteur et remettez l'appareil en marche.

Ne pas utiliser l'appareil près d'un émetteur radio ou de lignes à haute-tension.

- L'utilisation de cet appareil à proximité d'un émetteur radio ou de lignes à haute tension pourrait nuire à l'image et/ou au son.

- Fonction Wi-Fi®**

L'utilisation de la fonction Wi-Fi de l'appareil photo est supposée s'effectuer dans le pays où ce dernier a été vendu.

Il existe un risque que l'appareil photo viole la réglementation sur les ondes radio s'il est utilisé dans un pays autre que celui où il a été acheté, et Panasonic ne peut en aucun cas être tenu pour responsable de ces violations.

- Lorsque [Mode veille] ou [Mode veille (Wi-Fi)] dans [Mode économie d'énergie] est réglé sur [OFF], la consommation électrique de cet appareil photo peut augmenter.
- Veuillez prendre connaissance du fait que Panasonic n'est en aucun cas responsable des dommages directs ou indirects causés par l'utilisation (y compris l'utilisation en association avec des produits d'autres entreprises) ou le dysfonctionnement de ce produit.
- Veuillez prendre connaissance du fait que Panasonic n'est en aucun cas responsable de l'endommagement des données causé par ce produit.
- La conception et les caractéristiques de ce produit, telles que présentées dans ce document, peuvent être différentes de celles du véritable produit.
- Les illustrations utilisées dans ce document peuvent être différentes du véritable produit et des véritables images affichées sur ce produit.
- Les images utilisées dans ce document sont des exemples de photo servant à expliquer les fonctions et les effets.

Caractéristiques principales

Les caractéristiques peuvent être soumises à des changements en vue d'une amélioration des performances.

Boîtier de l'appareil photo numérique (DC-S1M2) :
Précautions à prendre

Source d'alimentation :	9,0 V ---
Consommation d'énergie :	5,2 W (lors d'un enregistrement avec l'écran), 3,9 W (lors de la lecture avec l'écran) [Lorsque vous utilisez l'objectif interchangeable (S-R24105)]

Type	
Type	Appareil photo numérique hybride mono-objectif
Monture de l'objectif	Leica Camera AG L-Mount
Support d'enregistrement	Carte CFexpress type B / Carte mémoire SD / Carte mémoire SDHC / Carte mémoire SDXC
Capteur d'image	
Capteur d'image	Capteur CMOS plein cadre 35 mm (35,6 mm×23,8 mm), total d'environ 26.800.000 pixels, filtre couleur primaire
Nombre de pixels efficaces de l'appareil photo	Environ 24.100.000 pixels
Viseur	
Type	Format 4:3, 0,5 pouces, environ 5.760.000 points, viseur en direct organique EL (OLED)
Grossissement	Environ 0,78× (−1,0 m ⁻¹ 50 mm jusqu'à l'infini, avec un format réglé sur [3:2])
Écran	
Type	Format 3:2, 3,0 pouces, Écran d'environ 1.840.000 de points, écran tactile capacitif
Interface	
USB	USB Type-C®, USB 10Gbps <p>Prise en charge de l'alimentation USB (9,0 V/3,0 A) Sortie : CC 5 V, 900 mA</p>
HDMI	HDMI Type A
[REMOTE]	Prise de ∅ 2,5 mm
[MIC]	Mini prise stéréo de ∅ 3,5 mm
Casque	Mini prise stéréo de ∅ 3,5 mm
Dimensions externes / poids	
Dimensions externes	Environ 134,3 mm (L)×102,3 mm (H)×91,8 mm (P) (5,29" (L)×4,03" (H)×3,61" (P)) (Partie en saillie non comprise)
Poids	Environ 800 g/1,76 lb (comprenant le boîtier de l'appareil photo, la batterie et 1 carte mémoire SD) Environ 718 g/1,58 lb (boîtier de l'appareil photo uniquement)
Configuration requise	
Température de fonctionnement recommandée	−10 °C à 40 °C (14 °F à 104 °F)
Humidité relative permise	10 %RH à 80 %RH

Wi-Fi	
Norme de conformité	IEEE 802.11a/b/g/n/ac (protocole pour réseau local (LAN) sans fil standard)
Plage de fréquence utilisée (fréquence centrale)	2412 MHz à 2462 MHz (canaux 1 à 11) <p>5180 MHz à 5320 MHz (canaux 36/40/44/48/52/56/60/64) 5745 MHz à 5825 MHz (canaux 149/153/157/161/165)</p>
Méthode de cryptage	Wi-Fi conforme WPA™ / WPA2™ / WPA3™
Méthode d'accès	Mode infrastructure

Bluetooth®	
Norme de conformité	Bluetooth v5.0, Bluetooth Low Energy (BLE)
Plage de fréquence utilisée (fréquence centrale)	2402 MHz à 2480 MHz

Chargeur de batterie (Panasonic DVLC1005Z) : Précautions à prendre	
Entrée :	9,0 V --- 3,0 A 5,0 V --- 1,8 A
Sortie :	8,4 V --- 1,2 A 8,4 V --- 0,85 A
Température de fonctionnement :	0 °C à 40 °C (32 °F à 104 °F)

Bloc-batterie (lithium-ion) (Panasonic DMW-BLK22) : Précautions à prendre	
Tension/Capacité :	7,2 V / 2200 mAh

Les symboles présents sur ce produit (y compris sur les accessoires) signifient les choses suivantes :

---	C.C. (Courant continu)
⚠	Surfaces chaudes

Marques de commerce et licences

- L-Mount est une marque déposée de Leica Camera AG.
- Le logo SDXC est une marque de commerce de SD-3C, LLC.
- Les termes HDMI, HDMI High-Definition Multimedia Interface, la présentation commerciale HDMI et les logos HDMI sont des marques ou des marques déposées de HDMI Licensing Administrator, Inc.
- USB Type-C® et USB-C® sont des marques déposées d'USB Implementers Forum.
- QuickTime et le logo QuickTime sont des marques de commerce ou des marques déposées de Apple Inc. et sont utilisées sous licence.
- La marque et les logos Bluetooth® sont des marques déposées appartenant à Bluetooth SIG, Inc. et toute utilisation de telles marques par Panasonic Holdings Corporation est sous licence. Les autres marques de commerce et dénominations commerciales appartiennent à leurs propriétaires respectifs.
- "Wi-Fi®" est une marque déposée de Wi-Fi Alliance®.
- "WPA™", "WPA2™" et "WPA3™" sont des marques commerciales de Wi-Fi Alliance®.
- QR Code est une marque déposée de DENSO WAVE INCORPORATED.
- Les autres noms, raisons sociales et appellations de produits cités dans ce document sont des marques commerciales ou des marques déposées de leurs détenteurs respectifs.

Pendant au moins trois (3) ans à compter de la livraison de ce produit, Panasonic donnera à toute personne qui nous contacte à l'adresse ci-dessous, pour des frais n'excédant pas le coût de la distribution physique du code source, une copie complète et lisible par machine, du code source correspondant couvert par la GPL V2.0 et LGPL V2.1 ainsi que la notice des droits d'auteur de ceux-ci.

Informations de contact : oss-cd-request@gg.jp.panasonic.com

Le code source et la notice des droits d'auteur sont disponibles gratuitement sur notre site Web suivant.
https://docs.connect.panasonic.com/oss/

Ce produit fait l'objet d'une licence de portefeuille de brevets AVC pour l'utilisation personnelle ou non commerciale d'un particulier (i) pour encoder de la vidéo selon la norme AVC ("AVC Video") et/ou (ii) décoder de la vidéo AVC encodée par un particulier engagé dans une activité personnelle et/ou obtenue auprès d'un fournisseur de vidéos qui détient une licence lui permettant de fournir des vidéos AVC. Aucune licence ou permission tacite ne sera accordée pour tout autre usage. Des informations supplémentaires peuvent être obtenues auprès de MPEG LA, L.L.C. Visiter http://www.mpegla.com

Pour les États-Unis et le Canada seulement	
<div>🇺🇸</div> <div>🇨🇦</div>	<div>🔋</div> <div>L'appareil que vous vous êtes procuré est alimenté par une batterie au lithium-ion. Pour des renseignements sur le recyclage de la batterie, veuillez composer le 1-800-8-BATTERY.</div>

Garantie limitée (Pour le Canada seulement)

Panasonic Canada Inc.
5770, Ambler Drive, Mississauga (Ontario) L4W 2T3
PRODUIT PANASONIC – GARANTIE LIMITÉE

Panasonic Canada Inc. garantit que ce produit est exempt de défauts de matériaux et de main-d'œuvre dans un contexte d'utilisation normale pendant la période indiquée ci-après à compter de la date d'achat original et, dans l'éventualité d'une défectuosité, accepte, à sa discrétion, de (a) réparer le produit avec des pièces neuves ou remises à neuf, (b) remplacer le produit par un produit neuf ou remis à neuf d'une valeur équivalente ou (c) rembourser le prix d'achat. La décision de réparer, remplacer ou rembourser appartient à Panasonic Canada Inc.

Appareils photo numériques	Un (1) an, pièces et main-d'œuvre
Périphériques pour appareils photo numériques	Un (1) an, pièces et main-d'œuvre
Accessoires d'appareils photo numériques	Quatre-vingt-dix (90) jours, pièces et main-d'œuvre

La présente garantie n'est fournie qu'à l'acheteur original d'un des produits de marque Panasonic indiqués plus haut, ou à la personne l'ayant reçu en cadeau, vendu par un détaillant Panasonic agréé au Canada et utilisé au Canada. Le produit ne doit pas avoir été "vendu tel quel" et doit avoir été livré à l'état neuf dans son emballage d'origine.

POUR ÊTRE ADMISSIBLE AUX SERVICES AU TITRE DE LA PRÉSENTE GARANTIE, LA PRÉSENTATION D'UN REÇU D'ACHAT OU DE TOUTE AUTRE PIÈCE JUSTIFICATIVE DE LA DATE D'ACHAT ORIGINAL, INDIQUANT LE MONTANT PAYÉ ET LE LIEU DE L'ACHAT, EST REQUISE.

RESTRICTIONS ET EXCLUSIONS

La présente garantie COUVRE SEULEMENT les défaillances attribuables à un défaut des matériaux ou à un vice de fabrication et NE COUVRE PAS l'usure normale ni les dommages esthétiques. La présente garantie NE COUVRE PAS NON PLUS les dommages subis pendant le transport, les défaillances causées par des produits non fournis par Panasonic Canada Inc., ni celles résultant d'un accident, d'un usage abusif ou impropre, de négligence, d'une manutention inadéquate, d'une mauvaise application, d'une altération, d'une installation ou de réglages impropres, d'un mauvais réglage des contrôles de l'utilisateur, d'un mauvais entretien, de piles inadéquates, d'une surtension temporaire, de la foudre, d'une modification, de la pénétration de sable, de liquides ou d'humidité, d'une location du produit, d'une réparation effectuée par une entité autre qu'un centre de service Panasonic agréé ou encore d'une catastrophe naturelle.

Les piles sèches, les cartouches d'encre et le papier sont également exclus de la présente garantie. Les piles rechargeables sont couvertes par une garantie de quatre-vingt-dix (90) jours à compter de la date d'achat original.

CETTE GARANTIE LIMITÉE ET EXPRESSE REMPLACE TOUTE AUTRE GARANTIE, EXPRESSE OU IMPLICITE, INCLUANT LES GARANTIES IMPLICITES DU CARACTÈRE ADÉQUAT POUR LA COMMERCIALISATION ET UN USAGE PARTICULIER. PANASONIC CANADA INC. N'AURA D'OBLIGATION EN AUCUNE CIRCONSTANCE POUR TOUT DOMMAGE DIRECT, INDIRECT OU CONSÉCUTIF RÉSULTANT DE L'UTILISATION DE CE PRODUIT OU DÉCOULANT DE TOUTE DÉROGATION À UNE GARANTIE EXPRESSE OU IMPLICITE. (À titre d'exemples, cette garantie exclut les dommages relatifs à une perte de temps, le transport jusqu'à et depuis un centre de service agréé, la perte ou la détérioration de supports ou d'images, de données ou de tout autre contenu en mémoire ou enregistré. Cette liste n'est pas exhaustive et n'est fournie qu'à des fins explicatives.)

Certaines juridictions ne reconnaissent pas les exclusions ou limitations de dommages indirects ou consécutifs, ou les exclusions de garanties implicites. Dans de tels cas, les limitations stipulées ci-dessus peuvent ne pas être applicables. La présente garantie vous confère des droits précis; vous pourriez aussi avoir d'autres droits pouvant varier selon votre province ou territoire de résidence.

SERVICE SOUS GARANTIE

Pour tout renseignement sur les produits, réparation ou assistance technique, veuillez visiter notre page Soutien :

www.panasonic.ca/french/support